



Azione Cattolica Italiana  
PRESIDENZA NAZIONALE  
MOVIMENTO LAVORATORI DI AC



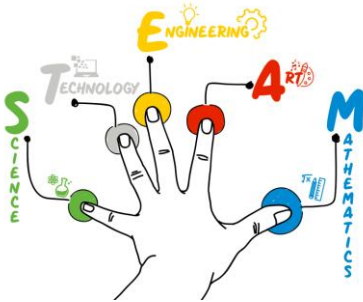
UFFICIO NAZIONALE  
PER I PROBLEMI SOCIALI  
E IL LAVORO  
della Conferenza Episcopale Italiana

Progetto  
Policoro  
DPO  
#Giovani #Vangelo #Lavoro

Caritas  
Italiana  
organismo pastorale della CEI

8x  
mille  
CHIESA CATTOLICA

Questa iniziativa è  
sostenuta dai fondi  
8x1000 della Conferenza  
Episcopale Italiana



# ***Idee in movimento***

## **XVII Concorso lavoro e pastorale 2023**

### **Allegato 5 – VADEMECUM**

#### ***Premessa metodologica sulla progettazione***

L'idea di un progetto nasce spesso da una intuizione iniziale di qualcuno ma per concretizzarsi ha bisogno di un buon lavoro di squadra.

Elemento fondamentale diventa la capacità di fare rete e costruire legami collaborativi che possano far crescere insieme il progetto. La progettazione non è mai un processo di un singolo o di singole unità che dividendosi i compiti eseguono le mansioni dettate da un "capo", ma è frutto di un processo di scelta comune (discernimento comunitario) che passa attraverso le fasi di dialogo, confronto, studio, scelta, programmazione e verifica.

Altra caratteristica da non sottovalutare è il fatto che una buona intuizione va sempre contestualizzata in riferimento al territorio ed ai soggetti che si vorrà coinvolgere per realizzarla.

Un progetto deve rispondere ad un bisogno reale; tale bisogno deve essere concreto e ben argomentato; le informazioni sulle quali si basa l'argomentazione devono essere valide ed attendibili.

Ogni progetto viene pensato e realizzato per essere rivolto a destinatari precisi (target) che si vogliono raggiungere: questi devono essere identificati e descritti, sia per quanto riguarda le loro caratteristiche, sia per quanto riguarda le loro aspettative e/o le eventuali problematiche che potrebbero essere incontrate coinvolgendo il target scelto.

Un progetto deve esprimere delle finalità e deve contenere obiettivi chiaramente espressi; le finalità indicano l'aspirazione generale, la direzione verso cui muoversi e può essere espresso in termini generali, gli obiettivi indicano i cambiamenti o risultati attesi: quello che il progetto intende raggiungere; devono essere articolati (elencati e spiegati) in modo logico, devono essere descritti chiaramente, devono essere raggiungibili concretamente e devono essere anche "verificabili" (cioè avere la possibilità di capire se sono stati raggiunti o meno).

In un progetto le finalità e gli obiettivi devono essere tradotti in attività che a loro volta sono articolate in un gruppo di azioni concrete: ovvero i passi che si devono fare nel



progetto per raggiungere gli obiettivi. Questo significa che le azioni devono essere coerenti con gli obiettivi altrimenti il progetto fallisce.

In un progetto devono essere svolte una serie di attività che hanno una loro programmazione. La corretta organizzazione di queste attività è fondamentale per la qualità complessiva del progetto. Si tratta in sostanza di definire chi fa cosa e quando, dandosi compiti precisi e individuando le fasi temporali di svolgimento.

Concludendo un progetto ha sempre dei costi che devono essere quantificati correttamente includendo le eventuali entrate previste da altre fonti rispetto al contributo richiesto.

### **Guida alla compilazione del formulario online**

Alcune indicazioni utili alla compilazione del formulario online e degli allegati sono di seguito raccolte, assieme ad alcuni esempi. Controllare la corretta compilazione del formulario online con largo anticipo rispetto alla scadenza, in modo da risolvere eventuali criticità in modo tempestivo.

Gli allegati devono essere compilati, firmati, scannerizzati e allegati in formato .pdf negli appositi spazi previsti nel formulario online.

## FORMULARIO ONLINE

### **A. Titolo ed ambito di intervento**

Dare un titolo al progetto che possa delineare i propri obiettivi: infatti già nel titolo si afferma la propria identità.

Indicare inoltre, rispetto al bisogno-problema individuato, un ambito d'intervento nel quale si intende lavorare in base a quelli indicati dal bando.

### **B. Descrizione sintetica del progetto**

In questa sezione descrivere brevemente quale sarà l'intervento globale che si metterà in atto, riassumendo l'idea progettuale in maniera tale da dare al lettore esterno già una configurazione chiara di quanto si realizzerà.

### **C. Esplorazione del contesto di riferimento, ovvero, ANALISI DEL CONTESTO e DEL BISOGNO**

*Descrivere il contesto sociale-economico-culturale in cui si dovrà sviluppare il progetto e individuare il problema-bisogno a cui si vuole rispondere (questa analisi dovrà essere illustrata anche attraverso il videoclip della durata di 5 minuti, insieme alla descrizione del gruppo proponente).*

L'analisi del contesto parte dalla osservazione e dalla conoscenza dell'ambito territoriale in cui svilupperò il progetto: descrivere la realtà del territorio, la situazione sociale, economica e culturale. Descrivere il contesto anche attraverso un videoclip della durata di 5 minuti massimo, nel quale bisogna inoltre illustrare il gruppo proponente e l'idea progettuale. Spazio alla fantasia per il modello di descrizione da utilizzare, potrà essere un'intervista, una raccolta d'immagini con testo, un piccolo film, ecc.



## Descrizione del gruppo proponente il progetto.

É informale o formale? Da chi è composto? Quali professionalità ha al suo interno? Chi è il referente del progetto? Inoltre, sempre nel videoclip, descrivere la modalità di lavoro e coinvolgimento dei vari componenti il gruppo di lavoro all'interno del progetto.

## Destinatari dell'intervento.

Delinare il profilo dei soggetti direttamente interessati dall'intervento, al fine di strutturare al meglio le azioni (target d'età, formazione, ecc..., ovvero, descrizione dei soggetti, ecc.)

## **D. Strategia d'intervento: finalità obiettivi generali e obiettivi specifici**

*Gli obiettivi generali permettono di identificare le finalità del bando, essi costituiscono la sua ragion d'essere e sono indicati nel bando stesso.*

*Gli obiettivi specifici traducono concretamente gli obiettivi generali del progetto nel contesto in cui verrà realizzato.*

<b>Finalità del progetto:</b> (Descrivere le finalità del progetto con riferimento all'ambito di intervento scelto)	
<p><b>Obiettivi generali:</b> (Indicare uno o più obiettivi al punto 3 del bando in riferimento al proprio progetto)</p>	<p><b>Obiettivi specifici:</b> (Con riferimento all'ambito di intervento scelto al punto A prendere in esame l'obiettivo generale indicato e declinare quelli specifici in base al bisogno emerso. Devono essere raggiungibili concretamente e devono essere verificabili cioè avere la possibilità di capire se sono stati raggiunti o meno.)</p>
<b>AMBITO (esempio)</b>	
<p>C. Promozione di percorsi di economia creativa (della biodiversità, della sostenibilità, dell'economia circolare).</p> <p><b>Obiettivi generali: (esempio)</b> . Sviluppare forme di economia creativa, promuovendo iniziative di economia circolare, sviluppo sostenibile, miglioramento della biodiversità, valorizzazione delle tradizioni artigianali e enogastronomiche locali, della tutela di flora e fauna in ambito rurale e cittadino.</p>	<p><b>C.1</b> <b>C.2</b> .....</p> <p><b>Dopo aver scelto l'obiettivo/gli obiettivi generali, indicare qui gli obiettivi specifici</b> In che modo il progetto sviluppa l'ambito e declina gli obiettivi generali del bando? L'obiettivo specifico deve entrare più nel dettaglio e rispondere alle esigenze del territorio emerse in fase d'analisi senza mai perdere la visione d'insieme del Progetto.</p>



## RETE DI SOGGETTI PARTNER COINVOLTI NEL PROGETTO

È necessario allegare la lettera di partenariato (allegato del bando), in carta intestata e con il timbro dell'associazione/ente coinvolto, indicante il tipo di collaborazione svolta nel progetto.

Tipologia Organizzazione	Nome	Attività/Servizio/Contributi dati dal partner all'interno del progetto
Associazione Culturale	"Cresciamo insieme"	servizio volontario degli operatori
Istituzione pubblica	Comune di Amba Aradam	finanziatore

**PIANO FINANZIARIO GENERALE:** (specificare il più possibile le spese e le entrate previste)

### TOTALE USCITE

Esempio

Voce di Spesa:	Euro
Fotocopie, cancelleria, cartelline, attestati	300,00
Formazione (partecipazione eventi formativi)	500,00
Noleggio videoproiettore e servis audio	400,00
Produzione documentazione cartacea ed elettronica (dispense, video, CD,	700,00
Affitto sede svolgimento attività	300,00
Pubblicità mezzo stampa e tv	200,00
Spese viaggio e alloggio relatori ed esperti	1000,00
Buffet convegno	500,00
Targhe e premi concorso	900,00
<b>TOTALE USCITE</b>	<b>4.800,00</b>

Voci di entrata	Euro
Quote 30 Partecipazioni al corso	300,00
Contributo finanziamento Comune	500,00
Contributo finanziamento diocesi	1000,00
Contributo bando Concorso delle Idee	3000,00
<b>TOTALE ENTRATE</b>	<b>4.800,00</b>



## E. Le attività

Nell'ambito della progettazione le attività sono le azioni necessarie al raggiungimento degli obiettivi.

Obiettivi specifici	Attività / Azioni e strategie (cosa facciamo per realizzare gli obiettivi)	Modalità operative (come lo facciamo)	Risorse necessarie (umane e materiali a disposizione o da procurarsi)	Coinvolgimento delle filiere (chi possiamo coinvolgere nel lavoro)	Costi	Risultati attesi (quali risultati ci aspettiamo di raggiungere)
<b>Riportare qui gli obiettivi specifici</b>	<b>Per ciascun obiettivo indicare l'attività</b>	<b>Per ciascuna attività descrivere la metodologia</b>	<b>Indicare di chi o di che cosa abbiamo bisogno per realizzare l'attività</b>	<b>Chi della rete coinvolgeremo</b>	<b>Quanto costa l'attività</b>	<b>Indicare concretamente i risultati che si vogliono raggiungere</b>

## F. Fase operativa. Diagramma di Gantt

Attività		Febbraio	Marzo	Aprile	Maggio	Giugno	Luglio	Agosto	Settembre	Ottobre	Novembre.	Dicembre
<b>Riportare le attività</b>	<i>Indicare in quale mese intendiamo realizzarla Evidenziala con un colore</i>											

### Esempio:

Attività	Gennaio	Febbraio	Marzo	Aprile	Maggio	Giugno	Luglio	Agosto	Settembre	Ottobre	Novembre.	Dicembre
A.1.1 Individuazione realtà associative												
A.1.2 Coinvolgimento Pastorali												
Monitoraggio												